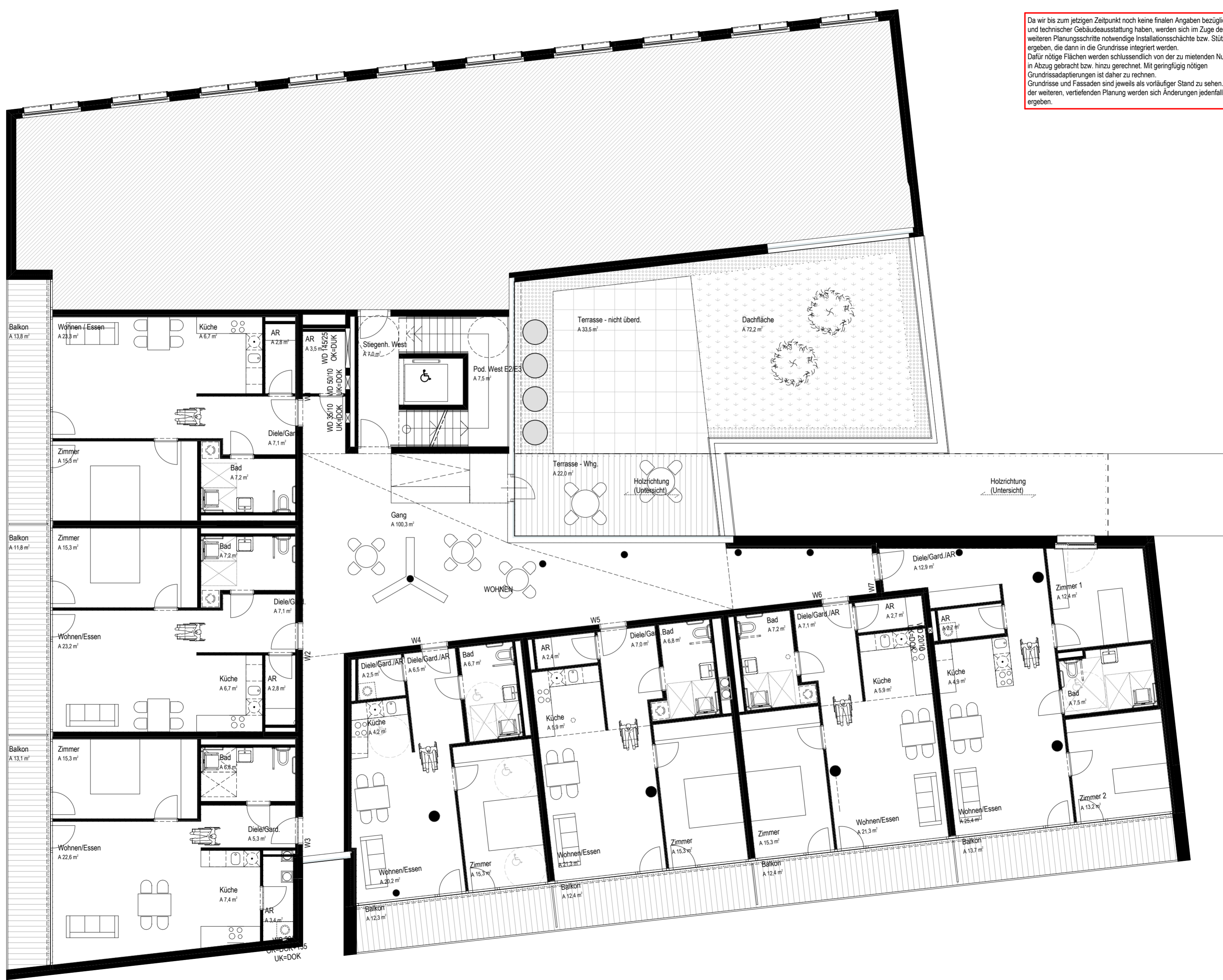


Da wir bis zum jetzigen Zeitpunkt noch keine finalen Angaben bezüglich Statik und technischer Gebäudeausstattung haben, werden sich im Zuge der weiteren Planungsschritte notwendige Installationsschächte bzw. Stützen ergeben, die dann in die Grundrisse integriert werden.  
 Dafür nötige Flächen werden schlussendlich von der zu mietenden Nutzfläche in Abzug gebracht bzw. hinzu gerechnet. Mit geringfügig nötigen Grundrissanpassungen ist daher zu rechnen.  
 Grundrisse und Fassaden sind jeweils als vorläufiger Stand zu sehen. Im Zuge der weiteren, vertiefenden Planung werden sich Änderungen jedenfalls ergeben.



_EMP - Mietfläche - Wohnen		
Raumnummer	Raumname	NNF
<b>Whg - Allgemein</b>		
AR	Gang	3,50
		100,32
		<b>103,82 m²</b>
<b>Whg - Allgemein - außen</b>		
	Terrasse - nicht...	33,45
	Terrasse - Whg.	21,97
		<b>55,42 m²</b>
<b>Whg01 2-Zi</b>		
AR		2,79
Bad		7,19
Diele/Gard.		7,08
Küche		6,70
Wohnen / Essen		23,28
Zimmer		15,32
		<b>62,36 m²</b>
<b>Whg01x - außen</b>		
Balkon		13,78
		<b>13,78 m²</b>
<b>Whg02 2-Zi</b>		
AR		2,80
Bad		7,21
Diele/Gard.		7,08
Küche		6,70
Wohnen/Essen		23,24
Zimmer		15,32
		<b>62,35 m²</b>
<b>Whg02x - außen</b>		
Balkon		11,85
		<b>11,85 m²</b>
<b>Whg03 2-Zi</b>		
AR		3,36
Bad		6,76
Diele/Gard.		5,31
Küche		7,45
Wohnen/Essen		22,58
Zimmer		15,32
		<b>60,78 m²</b>
<b>Whg03x - außen</b>		
Balkon		13,10
		<b>13,10 m²</b>
<b>Whg04 2-Zi</b>		
Bad		6,73
Diele/Gard./AR		2,49
Diele/Gard./AR		6,49
Küche		4,24
Wohnen/Essen		20,22
Zimmer		15,27
		<b>55,44 m²</b>
<b>Whg04x - außen</b>		
Balkon		12,30
		<b>12,30 m²</b>
<b>Whg05 2-Zi</b>		
AR		2,42
Bad		6,84
Diele/Gard.		7,04
Küche		5,88
Wohnen/Essen		21,33
Zimmer		15,27
		<b>58,78 m²</b>
<b>Whg05x - außen</b>		
Balkon		12,42
		<b>12,42 m²</b>
<b>Whg06 2-Zi</b>		
AR		2,69
Bad		7,12
Diele/Gard./AR		5,88
Küche		5,88
Wohnen/Essen		21,33
Zimmer		15,27
		<b>59,49 m²</b>
<b>Whg06x - außen</b>		
Balkon		12,42
		<b>12,42 m²</b>
<b>Whg07 3-Zi</b>		
AR		2,69
Bad		7,46
Diele/Gard./AR		12,93
Küche		4,86
Wohnen/Essen		25,43
Zimmer 1		12,42
Zimmer 2		13,16
		<b>78,95 m²</b>
<b>Whg07x - außen</b>		
Balkon		13,66
		<b>13,66 m²</b>
		<b>686,92 m²</b>

